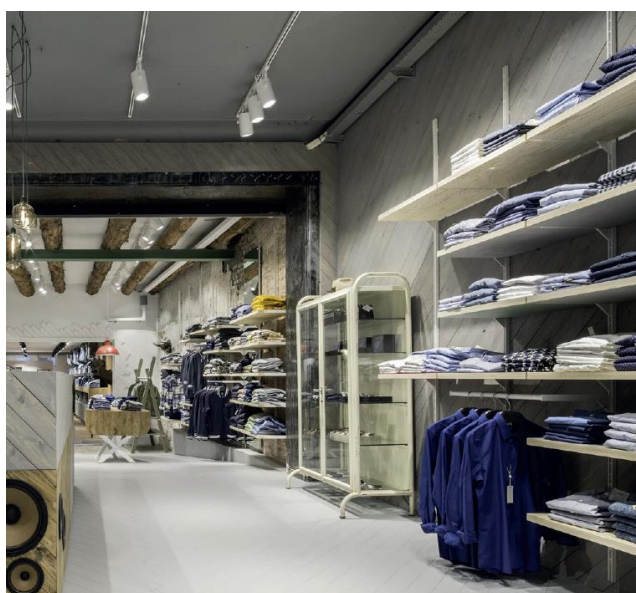


NIEUW |  
NOUVEAU

EIGEN POEDERLAK-  
INSTALLATIE. PROFIELEN  
EN INHAAKDELEN KUNNEN  
IN KLEUR NAAR WENS  
GELAKT WORDEN. |  
INSTALLATION INTERNE DE  
PAINTURE EN POWDRE. LES  
PROFILÉS ET PIÈCES  
D'ACCROCHAGE PEUVENT ÊTRE  
LAQUÉS EN COULEUR DE  
VOTRE CHOIX.

# KOLYMA KOLYMA



## KENMERKEN

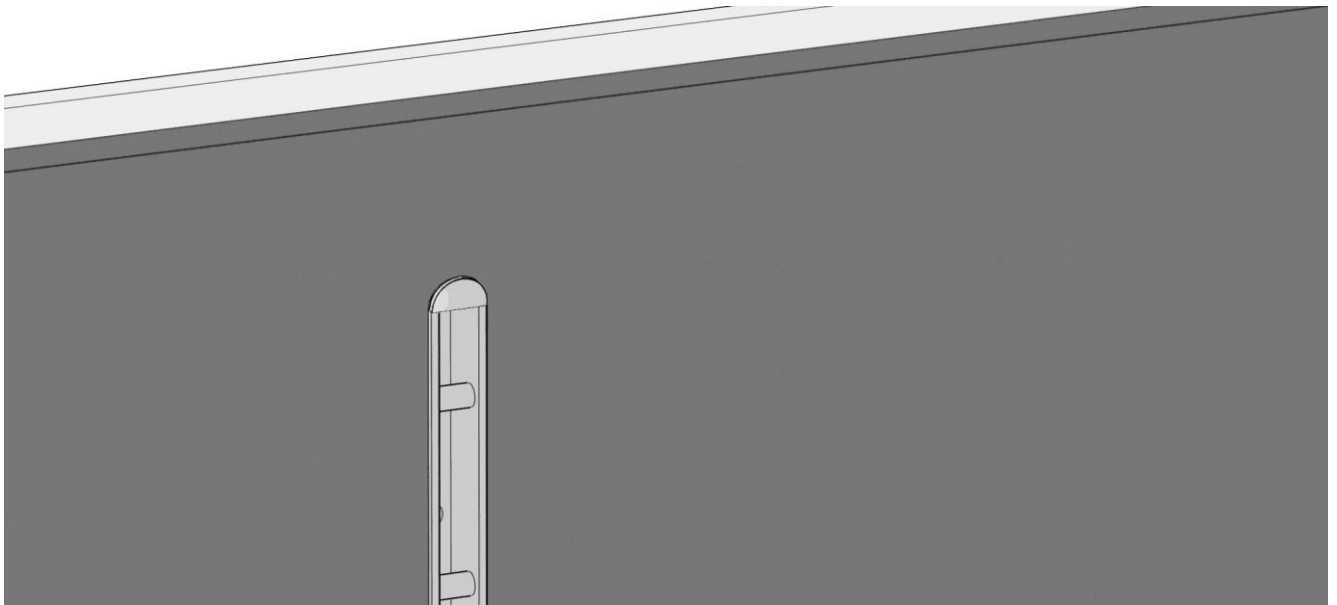
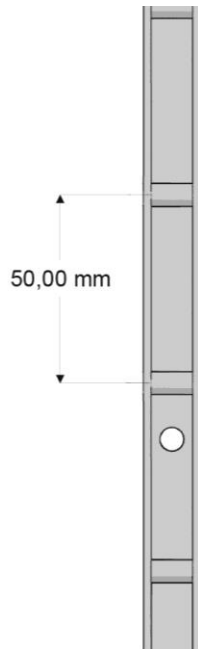
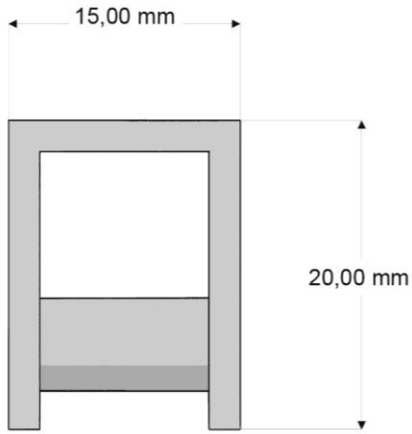
- Keuze uit Kolyma voor-, op- of inbouw.
- Zware belasting mogelijk.
- As afstand mogelijk tot 1250 mm.
- Te gebruiken met panelen van 19 mm.
- Voorbouw: de diepte van de bevestigingen kan worden aangepast om het profiel waterpas te monteren.
- Dragere en profielen verkrijgbaar in wit, grijs of zwart gelakt, andere kleuren mogelijk op aanvraag.
- Enkele dragere in RVS geborsteld.

## CARACTÉRISTIQUE

- Choix entre Kolyma en applique, en avant-corps ou encastrable.
- Charges lourdes possibles.
- Entraxe possible jusqu'à 1250 mm.
- S'utilise avec panneaux de 19 mm.
- Montage en avant-corps: la profondeur des fixations peut être adaptée pour monter le profilé de niveau.
- Supports et profils disponibles en laqué blanc, gris ou noir, autres couleurs disponibles sur demande.
- Certains supports en inox brossé.

# KOLYMA INBOUW | KOLYMA ENCASTRABLE

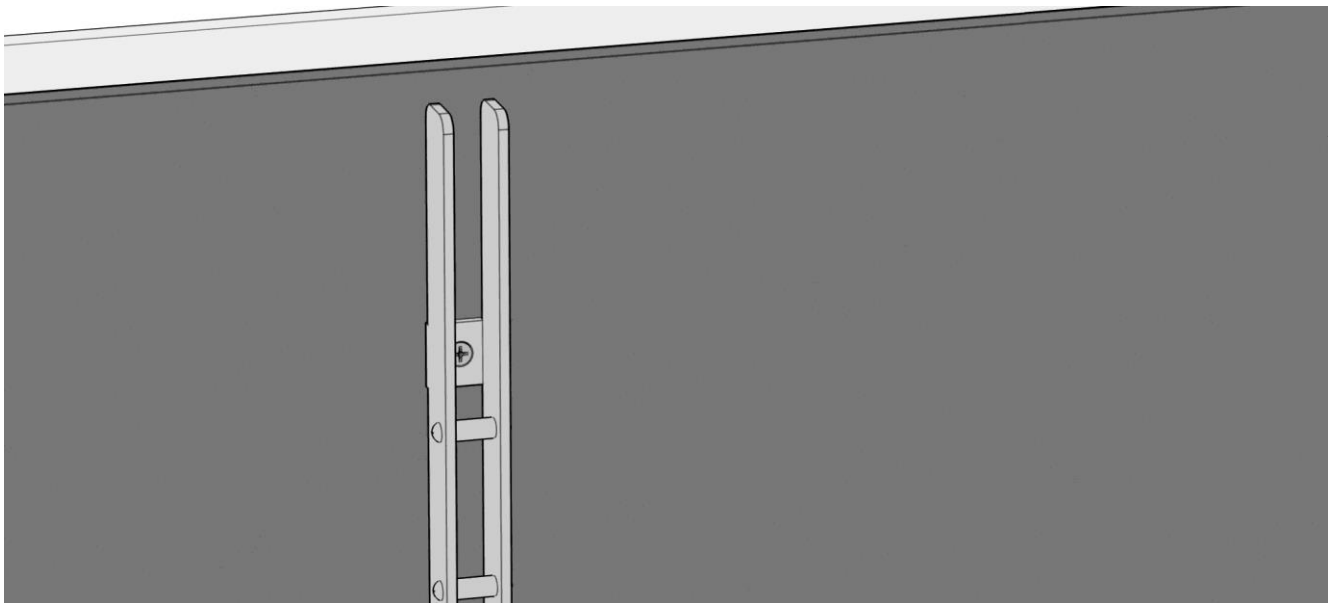
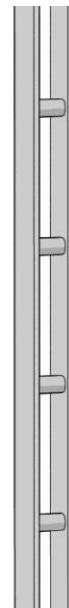
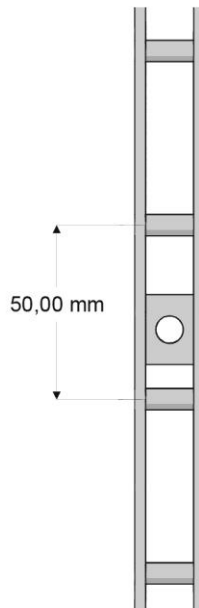
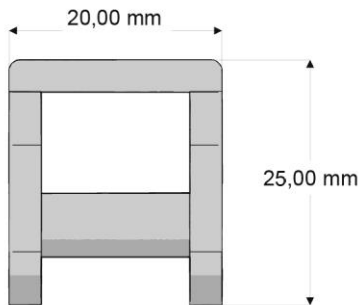
## PROFIEL | PROFILÉ



ART. N° ART. N°	NAAM NOM	DIEPTE PROFONDEUR	BREEDTE LARGEUR	LENGTE LONGEUR	MATERIAAL MATIÈRE	AFWERKING FINITION	KLEUR COLEUR	STOCK STOCK
KOL7036.42	basisprofiel   profilé de base	20 mm	15 mm	1500 mm	staal   acier	gelakt   laqué	grijs   gris	
KOL7037.42	basisprofiel   profilé de base	20 mm	15 mm	2000 mm	staal   acier	gelakt   laqué	grijs   gris	
KOL7039.42	basisprofiel   profilé de base	20 mm	15 mm	3000 mm	staal   acier	gelakt   laqué	grijs   gris	

# KOLYMA OPBOUW | KOLYMA EN APPLIQUE

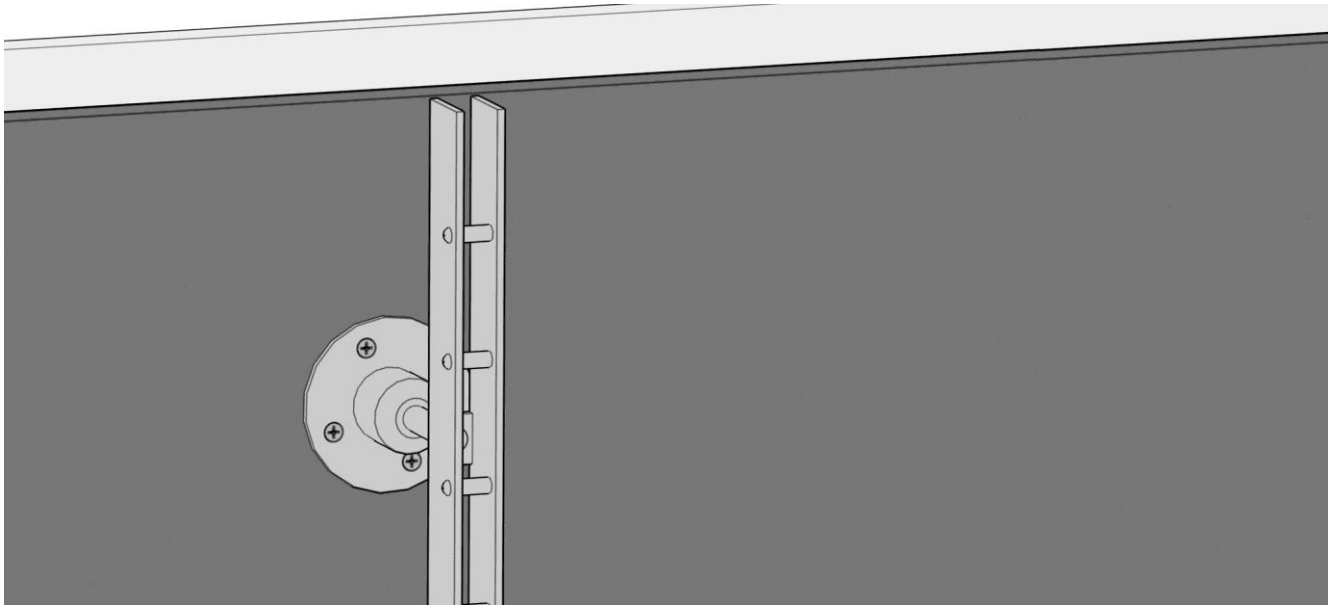
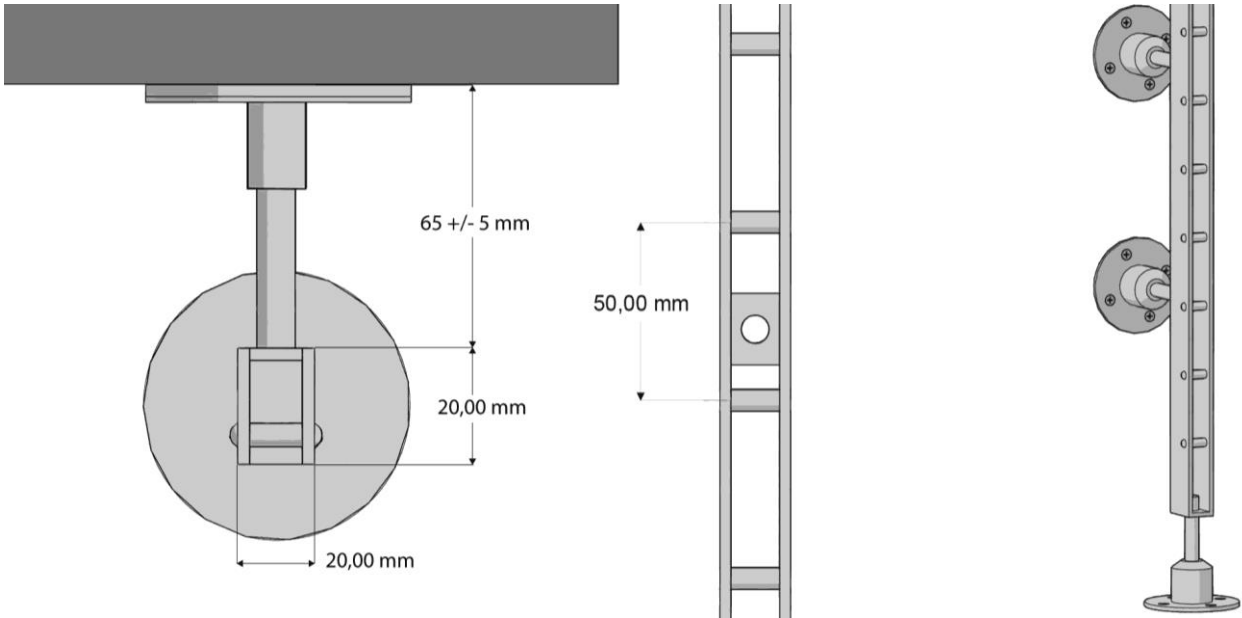
## PROFIEL | PROFILÉ



ART. N° ART. N°	NAAM NOM	DIEPTE PROFONDEUR	BREEDTE LARGEUR	LENGTE LONGEUR	MATERIAAL MATIÈRE	AFWERKING FINITION	KLEUR COLEUR	STOCK STOCK
KOL7041.42	basisprofiel   profilé de base	25 mm	20 mm	2250 mm	staal   acier	gelakt   laqué	grijs   gris	
KOL7042.42	basisprofiel   profilé de base	25 mm	20 mm	2500 mm	staal   acier	gelakt   laqué	grijs   gris	

# KOLYMA | KOLYMA

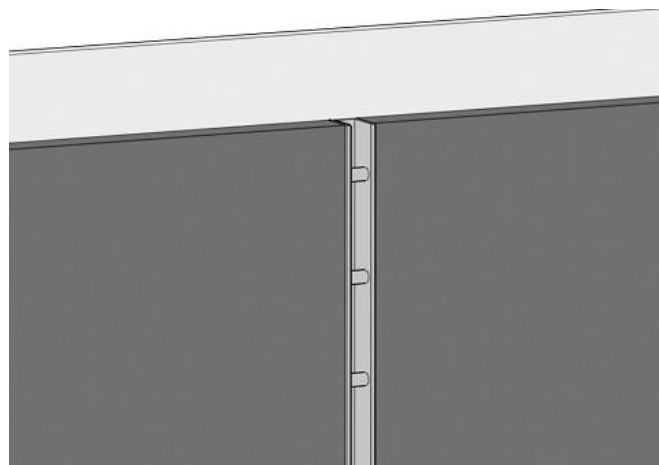
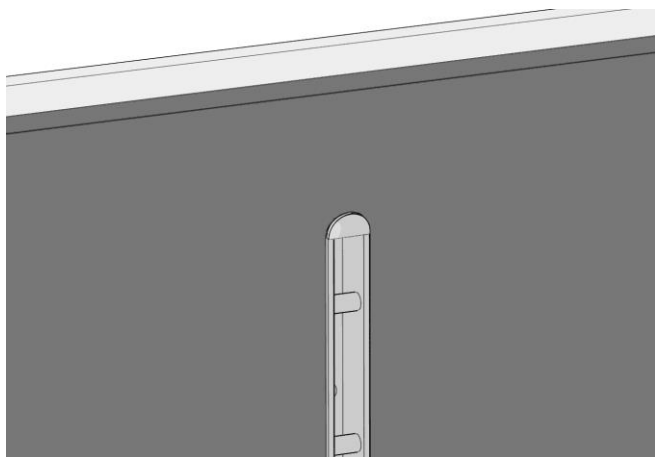
## PROFIEL | PROFILÉ



ART. N° ART. N°	NAAM NOM	DIEPTE PROFONDEUR	BREEDTE LARGEUR	LENGTE LONGEUR	MATERIAAL MATIÈRE	AFWERKING FINITION	KLEUR COLEUR	STOCK STOCK
KOL7045.42	basisprofiel   profilé de base	30 mm	20 mm	2000 mm	staal   acier	gelakt   laqué	grijs   gris	
KOL7046.42	basisprofiel   profilé de base	30 mm	20 mm	2250 mm	staal   acier	gelakt   laqué	grijs   gris	
KOL7047.42	basisprofiel   profilé de base	30 mm	20 mm	2500 mm	staal   acier	gelakt   laqué	grijs   gris	

# KOLYMA INBOUW | KOLYMA ENCASTRABLE

## MONTAGE | MONTAGE



! Aanbevolen as-afstand: 600 mm, 750 mm of 1000 mm.  
! Profiel is voorgeboord.

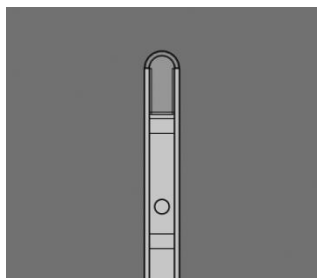
! Entraxe recommandé: 600 mm, 750 mm, 1000 mm.  
! Le profilé présente des trous.

### MONTAGE INBOUW

- Frees een verticale opening in het MDF paneel (19 mm).
- Plaats het Kolyma profiel in de opening.
- Afdekkapjes beschikbaar voor afwerking van het Kolyma profiel boven- en onderaan (freesroning) (beeld links).

### MONTAGE ENCASTRABLE

- Fraisez une ouverture verticale dans le panneau MDF (19 mm).
- Introduisez le profilé Kolyma dans l'ouverture.
- Des embouts sont disponibles pour la finition du profilé Kolyma en haut et en bas (arrondis à la fraise) (image gauche).

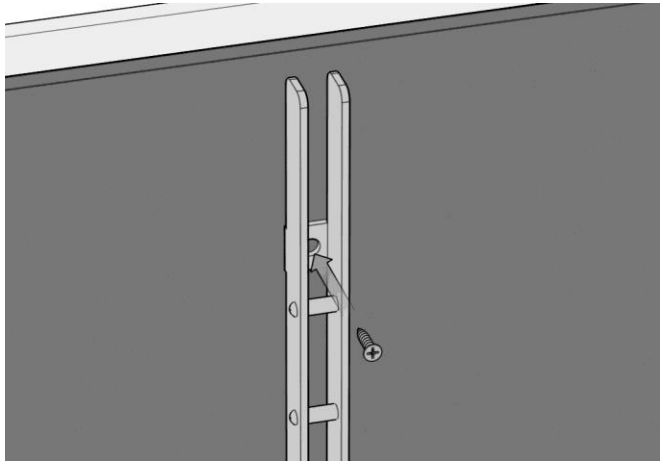
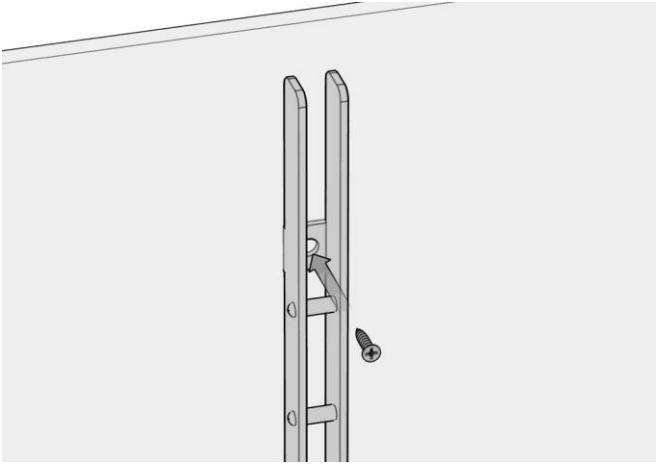


### EINDSTUK | EMBOUT

ART. N° ART. N°	MATERIAAL MATIÈRE	KLEUR COLEUR	STOCK STOCK	
KOL7118.80	kunststof   plastique	zwart   noir	✓	voor Kolyma inbouw   pour Kolyma encastrable.

# KOLYMA OPBOUW | KOLYMA EN APPLIQUE

## MONTAGE | MONTAGE



- ! Aanbevolen as-afstand: 600 mm, 750 mm of 1000 mm.
- ! Profiel is vorgeboord.

### MONTAGE OPBOUW

- Schroef het profiel op de wand.

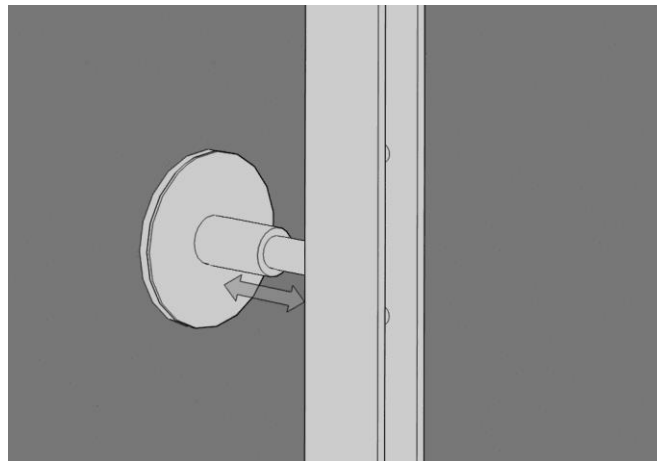
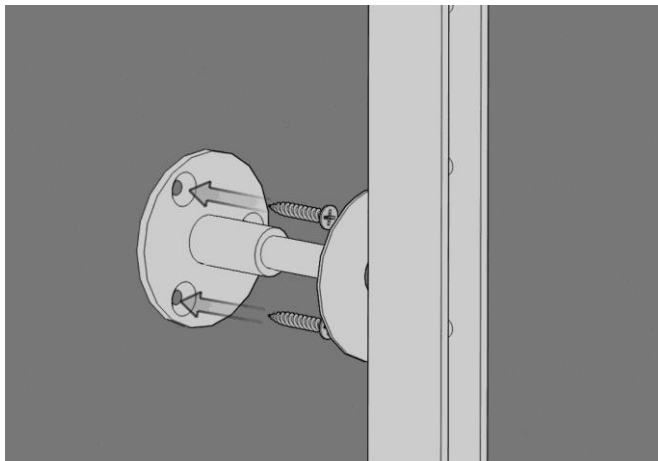
- ! Entraxe recommandé: 600 mm, 750 mm, 1000 mm.
- ! Le profilé présente des trous.

### MONTAGE EN APPLIQUE

- Vissez le profilé au mur.

# KOLYMA | KOLYMA

## MONTAGE | MONTAGE



! Aanbevolen as-afstand: 600 mm, 750 mm of 1000 mm.  
! Inclusief 1 voet- en 2 wandbevestigingen.

### MONTAGE VOORBOUW

- Schroef de voet- en wandbevestigingen vast aan de wand en op de vloer (beeld links).
- Dek het plaatje van de vloer- en wandbevestiging af met het meegeleverde afdekkapje.
- De diepte van de wandbevestigingen kan worden aangepast om het profiel waterpas te monteren (beeld rechts).
- Afstand t.o.v. wand: 65 +/- 5 mm
- Afstand t.o.v. vloer: 50 +/- 10 mm

! Entraxe recommandé: 600 mm, 750 mm, 1000 mm.  
! Inclus 1 pied et 2 supports muraux.

### MONTAGE EN AVANT-CORPS

- Vissez le pied et les supports muraux au mur et les pieds au sol (image gauche).
- Couvrez les supports pieds et muraux avec la plaque de recouvrement livré.
- La longueur des supports muraux peut être adaptée pour monter le profilé à niveau (image droite).
- Distance par rapport au mur: 65 +/- 5 mm
- Distance par rapport au sol: 50 +/- 10 mm

# KOLYMA | KOLYMA

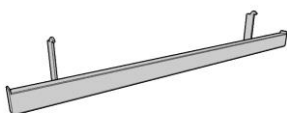
## DRAGERS | SUPPORTS

### TABLETDRAGER OMGEPLOOID SUPPORT PLIÉ POUR TABLETTE



ART. N° ART. N°	DIKTE ÉPAISSEUR	LENGTE LONGEUR	PLANK ÉTAGÈRE	MATERIAAL MATIÈRE	AFWERKING FINITION	KLEUR COLEUR	STOCK STOCK
KOL7119.42	4 mm	316 mm	320 – 400 mm	staal   acier	gelakt   laqué	grijs   gris	

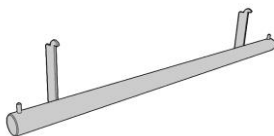
### HANGBAAR RECHT BARRE DE CONFECTION RECTANGLE



ART. N° ART. N°	DIKTE ÉPAISSEUR	LENGTE LONGEUR	HOOGTE HAUTEUR	AS-AFSTAND ENTRAXE	MATERIAAL MATIÈRE	AFWERKING FINITION	STOCK STOCK
KOL7124.55	15 mm	625 mm	30 mm	625 mm	RVS   inox	gezandstraald   sablé	
KOL7066.55	15 mm	1240 mm	30 mm	625 mm	RVS   inox	gezandstraald   sablé	

voor tablet drager  
omgeplooid  
pour support pour  
tablette plié

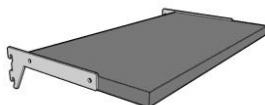
### HANGBAAR ROND BARRE DE CONFECTION RONDE



ART. N° ART. N°	DIKTE ÉPAISSEUR	LENGTE LONGEUR	HOOGTE HAUTEUR	AS-AFSTAND ENTRAXE	MATERIAAL MATIÈRE	AFWERKING FINITION	STOCK STOCK
KOL7123.55	15 mm	625 mm	30 mm	625 mm	RVS   inox	gezandstraald   sablé	
KOL7065.55	15 mm	1240 mm	30 mm	625 mm	RVS   inox	gezandstraald   sablé	

voor tablet drager  
omgeplooid  
pour support pour  
tablette plié

### ZIJDELINGSE TABLETDRAGER SUPPORT PLAT POUR TABLETTES



ART. N° ART. N°	DIKTE ÉPAISSEUR	LENGTE LONGEUR	PLANK ÉTAGÈRE	MATERIAAL MATIÈRE	AFWERKING FINITION	KLEUR COLEUR	STOCK STOCK
KOL7071.42	4 mm	245 mm	250 – 350 mm	staal   acier	gelakt   laqué	grijs   gris	
KOL7072.42	4 mm	345 mm	350 – 450 mm	staal   acier	gelakt   laqué	grijs   gris	
KOL7073.42	4 mm	345 mm	350 – 450 mm	RVS   inox	gezandstraald   sablé		

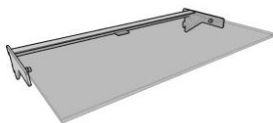
om houten legplank vast  
te schroeven  
visser la tablette en bois



# KOLYMA | KOLYMA

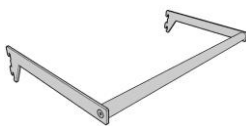
## DRAGERS | SUPPORTS

### TABLETDRAGER VOOR GLAS SUPPORT POUR TABLETTE EN VERRE



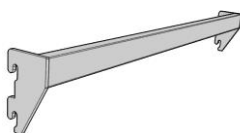
ART. N° ART. N°	DIEPTE PROFONDEUR	LENGTE LONGEUR	MATERIAAL MATIÈRE	AFWERKING FINITION	KLEUR COLEUR	STOCK STOCK
KOL7080.42	165 mm	748 mm	staal   acier	gelakt   laqué	grijs   gris	

### CONFECTIERAAM CADRE DE CONFECTION



ART. N° ART. N°	Ø	DIEPTE PROFONDEUR	LENGTE LONGEUR	MATERIAAL MATIÈRE	AFWERKING FINITION	KLEUR COLEUR	STOCK STOCK
KOL7060.42	25 mm	315 mm	750 mm	staal   acier	gelakt   laqué	grijs   gris	
KOL7061.42	28 mm	315 mm	750 mm	staal   acier	gelakt   laqué	grijs   gris	
KOL7062.42	25 mm	315 mm	625 mm	staal   acier	gelakt   laqué	grijs   gris	
KOL7064.42	28 mm	315 mm	1000 mm	staal   acier	gelakt   laqué	grijs   gris	

### DWARSBALK BARRE DE CHARGE



ART. N° ART. N°	DIKTE ÉPAISSEUR	HOOGTE HAUTEUR	AS-AFSTAND ENTRAXE	MATERIAAL MATIÈRE	AFWERKING FINITION	STOCK STOCK
KOL7083.55	15 mm	30 mm	625 mm	RVS   inox	geborsteld   brossé	✓
KOL7084.55	15 mm	30 mm	750 mm	RVS   inox	geborsteld   brossé	✓
KOL7085.55	15 mm	30 mm	1000 mm	RVS   inox	geborsteld   brossé	

andere afmetingen op aanvraag  
autres dimensions sur demande

# KOLYMA | KOLYMA

## DRAGERS | SUPPORTS

### FRONTDRAGER BLISTER BRAS BLISTER



ART. N° ART. N°	Ø	LENGTE LONGEUR	MATERIAAL MATIÈRE	AFWERKING FINITION	STOCK STOCK
KOL7086.55	6 mm	120 mm	RVS   inox	geborsteld   brossé	

voor dwarsbalk  
pour bar de charge

### FRONTDRAGER DRAADBLISTER BRAS BLISTER



ART. N° ART. N°	Ø	LENGTE LONGEUR	MATERIAAL MATIÈRE	AFWERKING FINITION	STOCK STOCK	
KOL7133.33	6 mm	150 mm	staal   acier	gegelvaniseerd   galvanisé	✓	
KOL7134.33	6 mm	220 mm	staal   acier	gegelvaniseerd   galvanisé	✓	
KOL7136.33	4 mm	150 mm	staal   acier	gegelvaniseerd   galvanisé	✓	dubbel   double
KOL7137.33	4 mm	220 mm	staal   acier	gegelvaniseerd   galvanisé	✓	dubbel   double
KOL7143.33	6 mm	150 mm	staal   acier	gegelvaniseerd   galvanisé	✓	met prijstap   avec porte-etiquette
KOL7144.33	6 mm	220 mm	staal   acier	gegelvaniseerd   galvanisé	✓	met prijstap   avec porte-etiquette
KOL7146.33	4 mm	150 mm	staal   acier	gegelvaniseerd   galvanisé	✓	dubbel met prijstap   double avec porte-etiquette
KOL7147.33	4 mm	220 mm	staal   acier	gegelvaniseerd   galvanisé	✓	dubbel met prijstap   double avec porte-etiquette

voor dwarsbalk  
pour bar de charge

### FRONTDRAGER ROND MET PIN BRAS ROND AVEC POINT



ART. N° ART. N°	Ø	LENGTE LONGEUR	MATERIAAL MATIÈRE	AFWERKING FINITION	STOCK STOCK
KOL7088.55	10 mm	150 mm	RVS   inox	geborsteld   brossé	
KOL7089.55	10 mm	200 mm	RVS   inox	geborsteld   brossé	
KOL7090.55	10 mm	300 mm	RVS   inox	geborsteld   brossé	
KOL7091.55	20 mm	100 mm	RVS   inox	geborsteld   brossé	
KOL7092.55	20 mm	300 mm	RVS   inox	geborsteld   brossé	



voor dwarsbalk  
pour bar de charge

# KOLYMA | KOLYMA

## DRAGERS | SUPPORTS

### FRONTDRAGER MET LIP BRAS



ART. N° ART. N°	DIKTE ÉPAISSEUR	LENGTE LONGEUR	HOOGTE HAUTEUR	MATERIAAL MATIÈRE	AFWERKING FINITION	KLEUR COLEUR	STOCK STOCK
KOL7153.9005	15 mm	150 mm	30 mm	staal   acier	gelakt   laqué	zwart   noir	✓
KOL7156.9005	15 mm	330 mm	30 mm	staal   acier	gelakt   laqué	zwart   noir	✓

voor dwarsbalk  
pour bar de charge